

## Nouvel instrument de pilotage – plus de marge de manoeuvre?

Françoise Jaques, cheffe du Service de prévoyance et d'aide sociales du canton de Vaud

CSIAS – Journée de Bienne – 22 mars 2018

## Evolution des besoins... adaptation nécessaire de l'intervention sociale

- ▶ Croissance de l'aide sociale de 40% de 2006 à 2016
- ▶ Développement de besoins spécifiques nécessitant des programmes ciblés, et des modes d'intervention sociales différents:
  - jeunes sans formation
  - chômeurs de longue durée
  - familles working poor

## Bénéficiaires du Revenu d'insertion (RI)

06.2017

- ▶ 26'600 personnes, dont 19'400 adultes
  - **Jeunes de 18 à 25 ans:** 3'400
    - plus de 70% sans formation professionnelle achevée (contre 12% pour l'ensemble de la population VD)
  - **Adultes de 26 à 40 ans:** 6'500
    - 58% sans formation professionnelle achevée
  - **Familles:** 4'200
    - 25%, dont 65% monoparentales (soit 16% de la population RI)
  - **«Working poor»:** 2'700, soit 16%

3

## Une politique de lutte contre la précarité qui repose sur 3 piliers

### Prévenir

- PC familles
- Rente-pont
- Prévention du surendettement
- Fonds de lutte contre la précarité

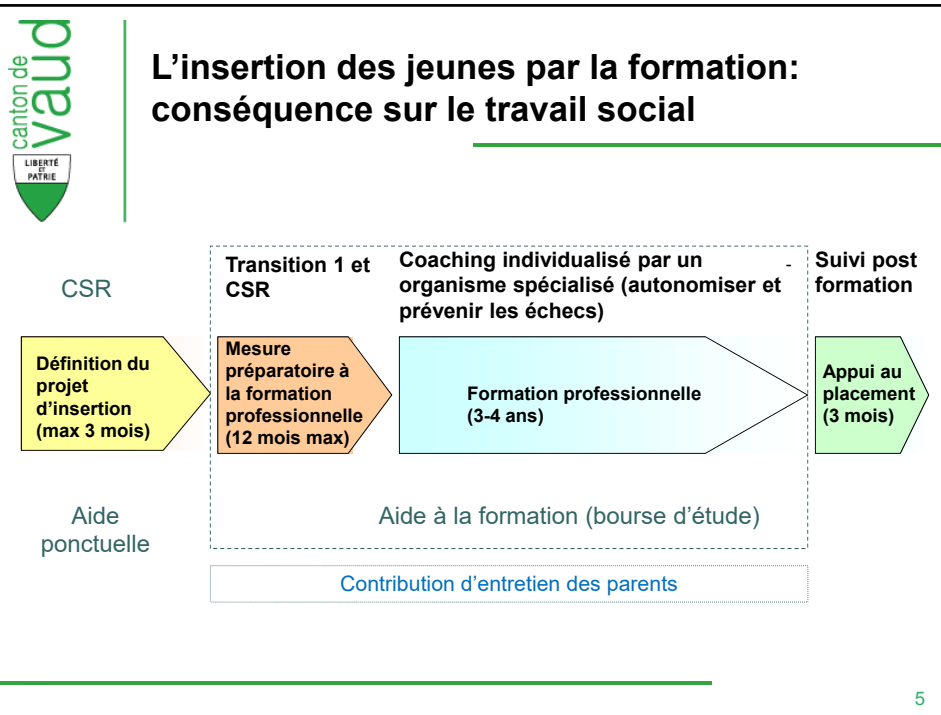
### Sécuriser

- Sécuriser l'octroi du RI
- Lutter contre les abus

### Insérer

- Par l'emploi ou la formation
- Via l'ORP
- Via les CSR
- VIA les Unités communes

4



**Des résultats positifs depuis 10 ans**

**Résultats:**

- ▶ Plus de 3'400 jeunes en formation par le biais de FORJAD depuis 2006, dont près de 350 sont âgés de 26 à 40 ans;
- ▶ 75% d'entre eux suivent une formation en entreprise;
- ▶ Domaines professionnels investis: commerce, transport et tourisme (26%), industrie et artisanat technique (22%), santé (18%), construction (15%), alimentation et hôtellerie (9%), textiles et soins corporels (4%), autres (6%)
- ▶ **Près de 1'200 diplômés depuis 2006**
- ▶ 65% de réussite du programme (maintien en formation ou obtention d'un diplôme) et 80% de réussite aux examens finaux

6

## Renforcer l'orientation vers l'emploi des chômeurs de longue durée

### Projet-pilote Unité commune ORP-CSR de 2015 à 2017 à Lausanne

- ▶ Nouvelle politique d'insertion professionnelle **plus intensive et plus spécialisée** à l'intention des nouveaux bénéficiaires du revenu d'insertion, aptes à travailler
- ▶ Réunit dans un même lieu les **compétences et les outils des conseillers en personnel de l'ORP et ceux des assistants sociaux des CSR**
- ▶ Résultats positifs de l'évaluation menée par l'IDEHAP et l'UNIL (diminution de 11% des coûts)
- ▶ **Généralisation progressive des Unités communes** à tout le canton d'ici 2019-2020

7

## Plus d'opportunités d'emploi pour l'Unité commune

Question	Unité	Contrôle	Différence
Pendant votre période au RI, est-ce que l'on vous a proposé des postes de travail ? (N=215)	45%	25%	20%***
Est-ce que les postes de travail qui vous ont été proposés vous ont paru adéquats ? (N=82)	77%	67%	10%
Environ combien de postes de travail vous a-t-on proposé ? (No de postes) (N=213)	1,32	0.78	0.54*

Significativité : \* = 10% ; \*\* = 5% ; \*\*\* = 1%

8

## La collaboration entre deux cultures professionnelles: ORP et CSR

---

- ▶ Le rapprochement et la collaboration entre deux services et deux fonctions
- ▶ Le partage d'informations et la réflexion globale autour des problématiques des bénéficiaires
- ▶ L'élaboration en commun de stratégies dans l'intérêt des bénéficiaires
- ▶ La conduite d'entretiens tripartites et/ou de réseaux
- ▶ La rapidité d'intervention dans la gestion des situations
- ▶ Des entretiens réguliers entre AS et CP pour la préparation des stratégies et durant les suivis
- ▶ L'accompagnement à la réinsertion de famille
- ▶ L'élargissement des possibilités en termes de mesures de part l'accès aux catalogues des mesures du chômage et de l'aide sociale

---

9

## Les familles working poor

---

### PC Familles: votation populaire et entrée en vigueur 2011

- ▶ Problématiques des familles au RI:
  - Manque de formation de base
  - Activité lucrative fluctuante
  - Taux d'activité insuffisant pour couvrir le minimum vital
  - Absence de solutions de garde stable
- ▶ Les objectifs:
  - Augmenter et/ou stabiliser les revenus des familles au RI (augmentation du taux d'activité, changement d'activité, formation, etc.)
  - Permettre de sortir de l'aide sociale par l'accès aux PC Familles
  - Permettre une autonomie financière complète

---

10

## Les familles working poor

---

### Résultats:

- ▶ A ce jour, 92 familles bénéficient du programme CoFa
- ▶ Au total, sur 459 participants arrivés au terme du suivi:
  - 201 se maintiennent au PC Familles
  - 35 sont autonomes financièrement (sortis des PC Familles)
  - 92 sont retournés au RI
  - 39 autres situations
- ▶ Taux de réussite de 72%  
(maintien PCFamilles + autonomie)

---

11

## Conséquences sur le travail social

---

### Changements importants du rôle professionnel, ainsi que des modes et de l'organisation de travail

- ▶ Extension de l'expertise de l'assistant social: coordination aide-sociale avec régimes sociaux en amont, connaissance et orientation vers les bonnes mesures de formation et d'insertion socio-professionnelle.
- ▶ Changement de la relation avec le bénéficiaire: bilan des ressources, case management et collaboration avec les organismes prestataires externes.

---

12

## Moyens pour réussir le changement

---

### Augmenter la disponibilité des assistants sociaux pour l'appui social et l'insertion, par la réorganisation des CSR

- ▶ Assistants sociaux exclusivement responsables de l'appui social et de l'insertion.
- ▶ Collaborateurs administratifs exclusivement responsables du versement de la prestation financière:
  - Augmentation de la disponibilité des assistants sociaux qui consacrent 76% de leur temps de travail à l'appui social contre 41% avant la réforme (cf rapport IDHEAP de 2012).
  - Satisfaction des collaborateurs: 76% des assistants sociaux et 72% des collaborateurs administratifs préfèrent cette nouvelle organisation à l'ancienne.

---

13

## Conclusions

---

### Le changement demande du temps:

- Processus complexe: travailler sur la posture professionnelle des assistants sociaux, agir sur les méthodologies d'intervention, renforcer le case management
- Les dimensions de déontologie professionnelle, d'éthique, d'empathie doivent être partagées entre les acteurs du terrain et les services sociaux, régionaux et cantonaux
- Nécessité d'un soutien politique fort pour réussir à orienter l'aide sociale vers un véritable service public de la 2ème chance pour les personnes en difficultés.

---

14